

Nouvelle version améliorée de l'appli mobile **SG Santé** !

Avec son design coloré, ses fonctionnalités multiples accessibles à la fois via une page d'accueil, un menu latéral ou un menu en bas de page, l'appli **SG Santé** vous accompagnera dans votre quotidien !



Gérez
vos **remboursements**

Suivez vos remboursements **en direct** sur votre mobile !



Contactez
votre **gestionnaire**

Vous avez la possibilité de joindre directement depuis l'application **vos gestionnaires dédiés**.

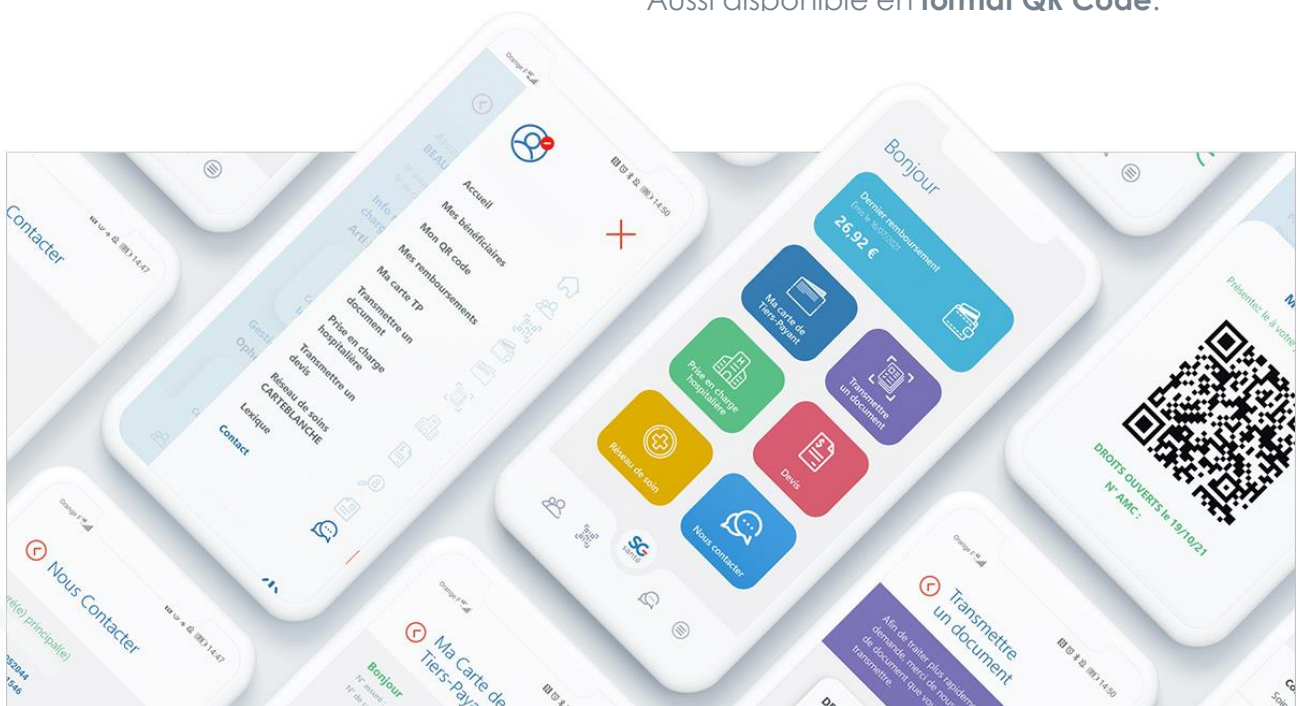


Votre carte
mutuelle



Présentez facilement votre carte mutuelle au **format carte bancaire** à tous les professionnels de santé et ceci même sans connexion.

Aussi disponible en **format QR Code**.





Transférer
ses documents :

Transmettez vos documents à **votre gestionnaire** en toute simplicité par **photo ou scan !**



Votre réseau
de soins :

Retrouvez votre réseau de soins partenaire et géolocalisez un professionnel de santé !



Prise en charge
Hospitalière :

Demande de prise en charge hospitalière réalisable en toute mobilité.

Nouvelle procédure de **CONNEXION SIMPLIFIÉE** à votre espace assuré :



1. SAISISSEZ VOTRE IDENTIFIANT :
Votre numéro de sécurité sociale (avec la clé).

2. UN CODE VA VOUS ÊTRE ENVOYÉ :
Par défaut par mail, ou SMS, et si aucun autre moyen de communication, par courrier (1 seule fois).

3. SAISISSEZ LE CODE REÇU :
Félicitations, votre espace a été activé !

4. FINALISEZ VOTRE COMPTE :
Définissez votre identifiant et votre mot de passe

Simple, clair et sécurisé !



Téléchargez l'application en vous connectant directement sur les **stores** ou en flashant le **QR code** suivant :